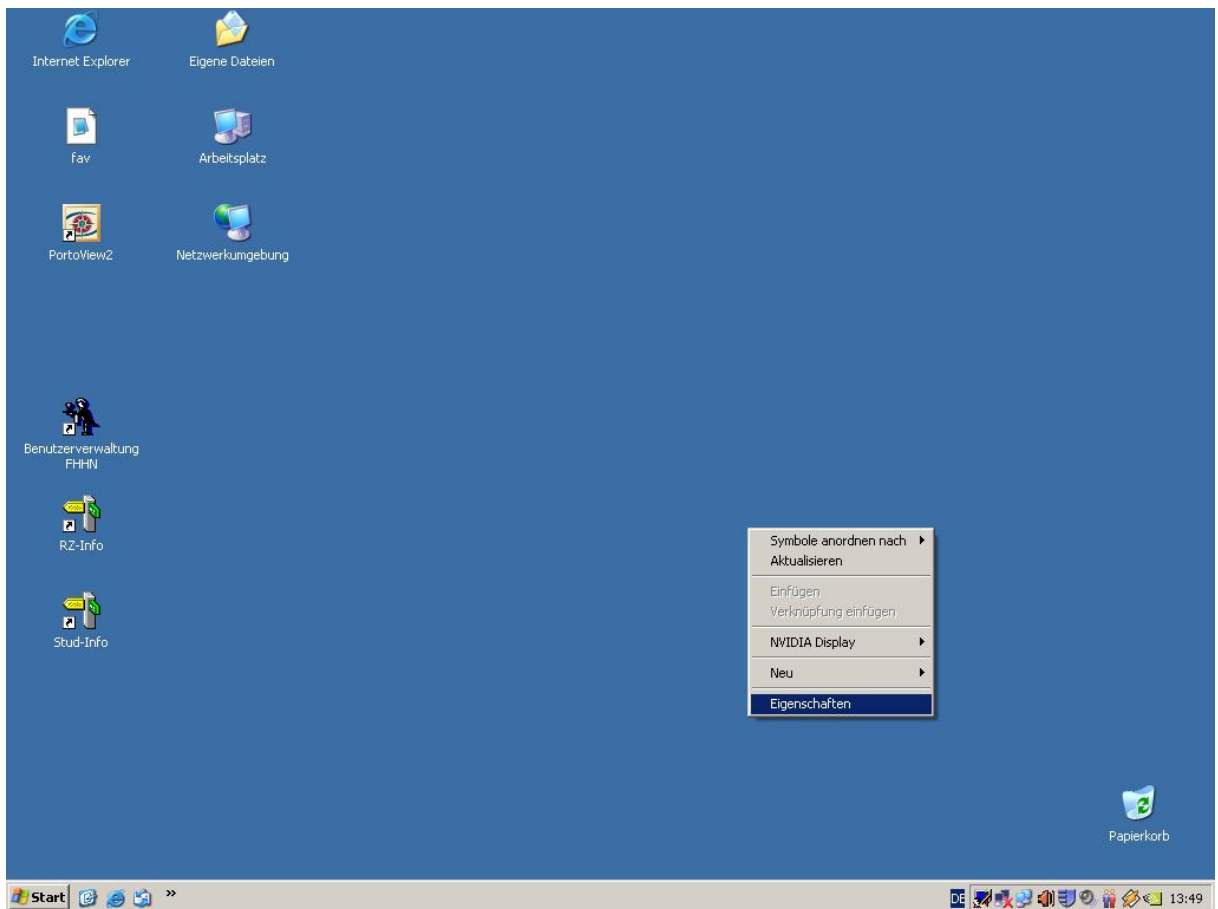


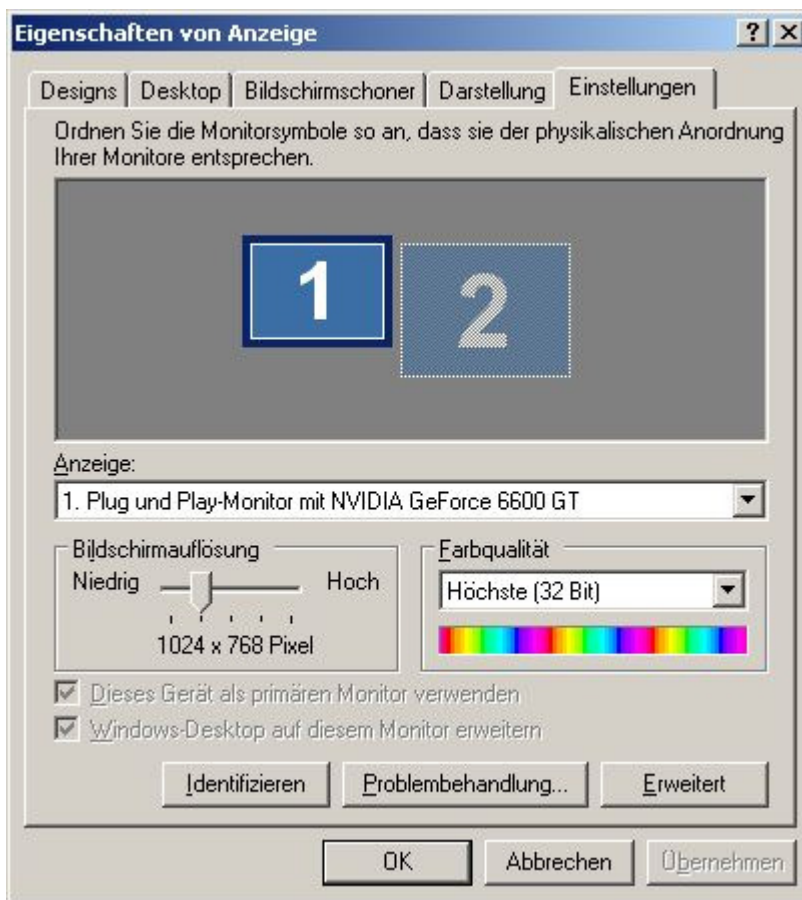
Notwendige Schritte für einen Präsentation über den Beamer.

Da die Einstellungen benutzerabhängig sind, müssen Sie von jedem Benutzer ausgeführt werden.

1. Führen Sie bitte einen Klick mit der rechten Maustaste auf dem Bildschirmdesktop aus.
2. Wenn Sie dann folgendes sehen, wählen Sie „Eigenschaften“ aus.



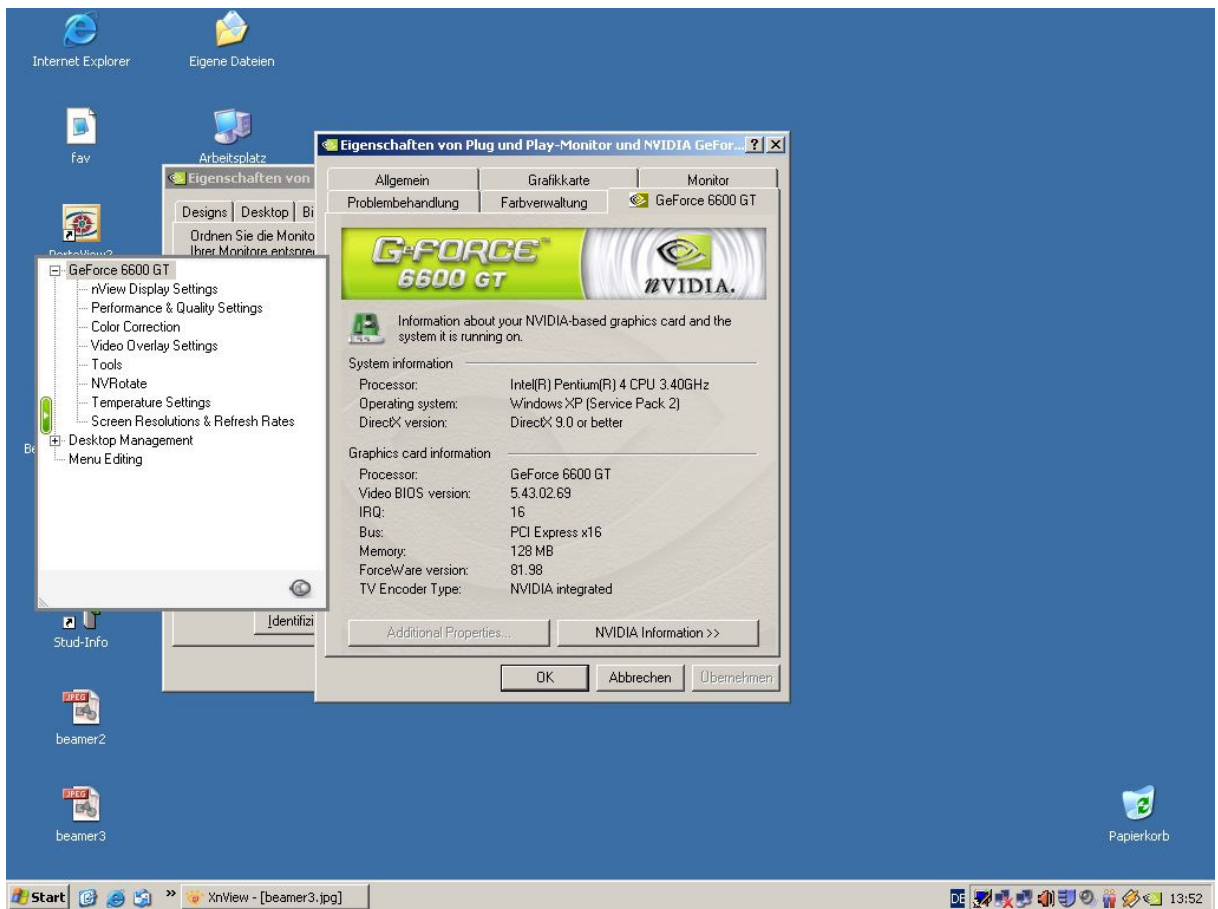
3. Jetzt sollte es in etwa so aussehen:



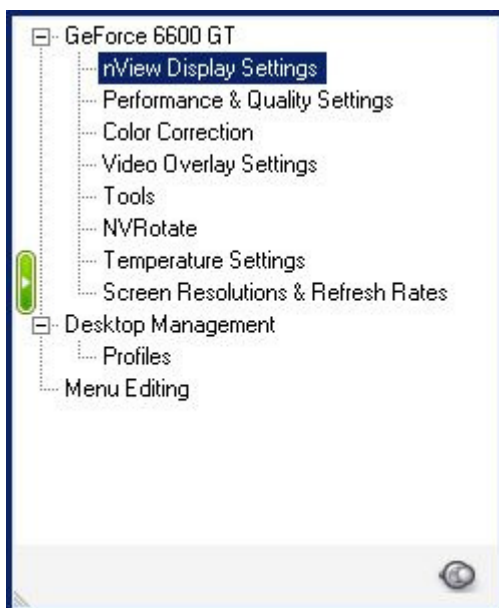
Falls ein anderer Reiter bei Ihnen ausgewählt ist, wechseln Sie bitte zum Reiter „Einstellungen“.

4. Klicken Sie nun auf „Erweitert“.

5. Ein weiteres Fenster öffnet sich, Dort wählen Sie bitte den Reiter „GeForce 6600 GT“ aus.



6. Auf der linken Seite dieses Fensters klicken Sie bitte auf „nView Display Settings“.



7. Jetzt können Sie bei „nView Display Mode:“ „Clone“ auswählen.



8. Danach auf „Übernehmen“ klicken.

9. Jetzt kommt noch eine Abfrage die Sie mit „Yes“ beantworten.

